

# le bascala

SPECTACLES & ÉVÉNEMENTIEL

## GRANDE SALLE

### Jauge

- ◇ Gradin seul : 512 places numérotées
- ◇ Assis (conférence) : 839 places (gradin + chaises numérotées)
- ◇ Assis & debout : jusqu'à 1500 places (gradin + fosse)
- ◇ Debout : jusqu'à 1600 places (gradin replié)

## LOGES + BUREAU + ESPACE CATERING

- ◇ 1 bureau production : 10 m<sup>2</sup>
- ◇ 1 espace catering avec office traiteur
- ◇ 1 loge de 34 m<sup>2</sup> (7 postes de maquillage)
- ◇ 1 loge de 18 m<sup>2</sup> (3 postes de maquillage)

Chaque loge est équipée de miroir, lavabos, d'un sanitaire et d'une douche.

Accès WiFi sécurisé. Mise à disposition sur demande d'un fer et d'une table à repasser.



le bascala

12 rue de la Briqueterie - 31150 Bruguères

05.61.82.64.37 | www.le-bascala.com

Version 06/01/2025

# PLATEAU/SCENE

---

## Dimensions

- Ouverture de mur à mur : 16 m - Espace de jeu : 12 m
- Profondeur de scène totale : 12.50 m - Profondeur de jeu : 11.50 m
- Hauteur sous perches : 7 m
- Hauteur de la scène : 1 m
- 2 Escaliers positionnés sur demande

## Equipement

- 6 perches motorisées\*
- 2 ponts motorisés\*(carré en 300cm) sur 12 m
- Plancher de danse professionnel HARLEQUIN noir (13 m d'ouverture & 11 m de profondeur)
- Tapis de danse noir : 6 lés de 2 m x 10 m (sur demande)
- 16 praticables de scène PROLYTES, dimensions 2 m x 1 m
- Pieds de praticables de 20 cm, 40 cm, 60 cm, 80 cm et 1m

## Frises & pendrillons

- 1 rideau avant-scène sur patience motorisée
- 10 pendrillons (dimensions : 7 m x 3 m)
- 1 frise (dimensions : 1.50 m x 13 m)
- 1 frise fixe au cadre de scène (dimensions : 13 m x 1 m)\*
- 4 frises fixes (dimensions : 13 m x 1.30 m)\*
- 8 pendrillons fixes (dimensions : 5.80 m x 1.90 m)\*
- 2 pendrillons fixes pour cadrer l'écran (dimensions : 7 m x 1.90 m)\*

## REGIE

---

La régie est située en haut du gradin, dans un espace réservé de 21 m de large pour 2.80 m de profondeur. En configuration debout, la régie peut rester en haut du gradin ou être installée en salle. Des trappes permettent de récupérer les branchements.



le bascala

# ECLAIRAGE

---

## Pupitre & gradateurs

- Pupitres : Grand Ma II Ultralight - Lightcommander 48/96
- Télécommande UHF FH512
- 66 Gradateurs 3 Kw ETC
- 06 Gradateurs 5 Kw ETC
- 04 Gradateurs mobiles 6x3Kw Julia Digitours6S
- 04 Univers DMX (1 Trad +1 Lyres asservis + 1 Accueil+ 1 Ambiance salle)

## Projecteurs

- Parc lumière trad à la demande selon dispo
- 22 PAR à Led CONTEST IRLED64 (6 PAR led RGB WA & 16 PAR led RGB WAUV)
- 08 Lyre American DJ 16RX
- 06 Spot focus profile 400w American DJ
- 20 Mac Aura XB
- Machine à fumée MDG ATMe

## Divers/Librairie Grand MA

- 08 Spot American DJ-Vizi Hybrid 16RX (19 channel)
- 25 Oxo Show Solutions-Multibeam LED (4 channel) Lumière public/salle
- 22 Contest -LED UV RGBWA et RGBWAUV (8 channel)
- 20 Mac Aura XB mode standard 14 channels RAW



le bascala

# SONORISATION

## Systeme de diffusion & retours

- 1 SB18/6 KARA - clust de chaque côté
- 1 KS28 - au sol de chaque côté
- 4 enceintes X12 in/out fill + 4 kiva en front fill
- Amplification : LA12X (KARA/KS28/SB18/X12) - LA4 (KIVA)
- Retours : 8 clairs Brother's 1AM (amplification : 2 PLM5 K44 LAB Gruppen)

## Console

- 1 console YAMAHA CL5 (Version 5.80)
- 1 rack déporté RIO (32 in - 24 out)

## Micros

- 5 liaisons QLX (5\* beta58+3pockets) plan k51
- 3 Casques DPA4088 couleur beige
- 4 SM 58 et 1 BETA 58
- 1 BETA 98 pince universelle
- 6 SM 57
- 1 BETA 52 A
- 1 BETA 91A
- 2 E 906
- 4 E 604
- 4 MD 421
- 4 SM 81
- 4 KM 184
- 2 C 414
- 6 DI BSS
- Kit intercom Greengo (2 Filaires [régie son et lumière] et 1 HF [au plateau])
- 1 DPA 4099 pince (alto, violon, guitare, cello )



le bascala

## Pieds

- 9 pieds micros standards, noirs, avec perchettes K&M
- 4 pieds micros-embase ronde, noirs avec perchettes K&M
- 9 petits pieds micros, noirs, avec perchettes K&M
- 4 grand pieds micros (type Over-Head), noirs, avec perches K&M
- 3 barres de couplage stéréo

## VIDEO

---

- 1 vidéoprojecteur PANASONIC 10 000 lumens PT-RZ970 lentille courte focale ET-DL-350, Résolution 1920 x 1200 Pixels + switcher PANASONIC (HDMI ou VGA)
- 1 écran de cinéma 10 m x 8 m sur polichinelle à 6.15 m du bord plateau
- 1 cyclorama blanc 10 m x 6 m en fond de scène sur Perche fixe P5

## DIMENSIONS UTILES

---

### Grande salle

- 26.25m d'ouverture de mur à mur
- 27 m de profondeur bord de scène –régie (configuration 839, 1500 ou 1800)
- 21 m de distance bord de scène - régie (configuration 512)
- 27 m de distance régie en fond de salle - bord de scène (configuration debout)

## ALIMENTATION ELECTRIQUE

---

### Lumière

- 1 alimentation P17/63A (lointain Cour)
- 2 alimentations P17/32A (lointain Jardin & face Cour)
- 3 alimentations P17/32A (en passerelles)
- Plusieurs directs 16A (plateau & passerelles)
- Armoire 250A avec 1x P17 125A / 1x P17 63A / 2x P17 32A (lointain jardin)

### Son

- 1 alimentation P17/32A (face Cour)
- 2 alimentations 32 mono (face Jardin & Cour)



le bascala

# PHOTOS

---

Configuration 839

vue de la régie



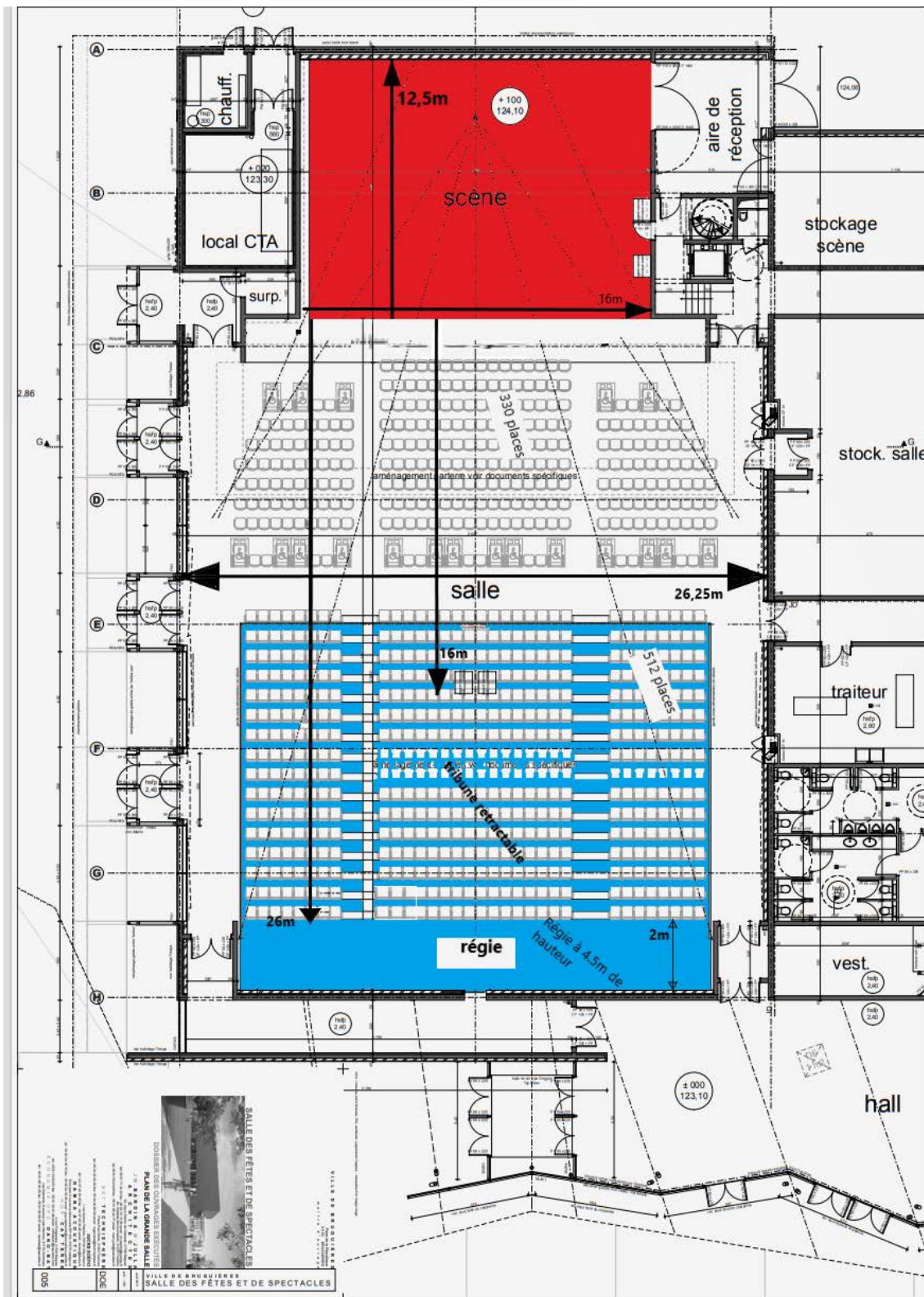
vue de la scène



le bascala

12 rue de la Briqueterie - 31150 Bruguères  
05.61.82.64.37 | [www.le-bascala.com](http://www.le-bascala.com)  
Version 06/01/2025

# PLAN DE SALLE

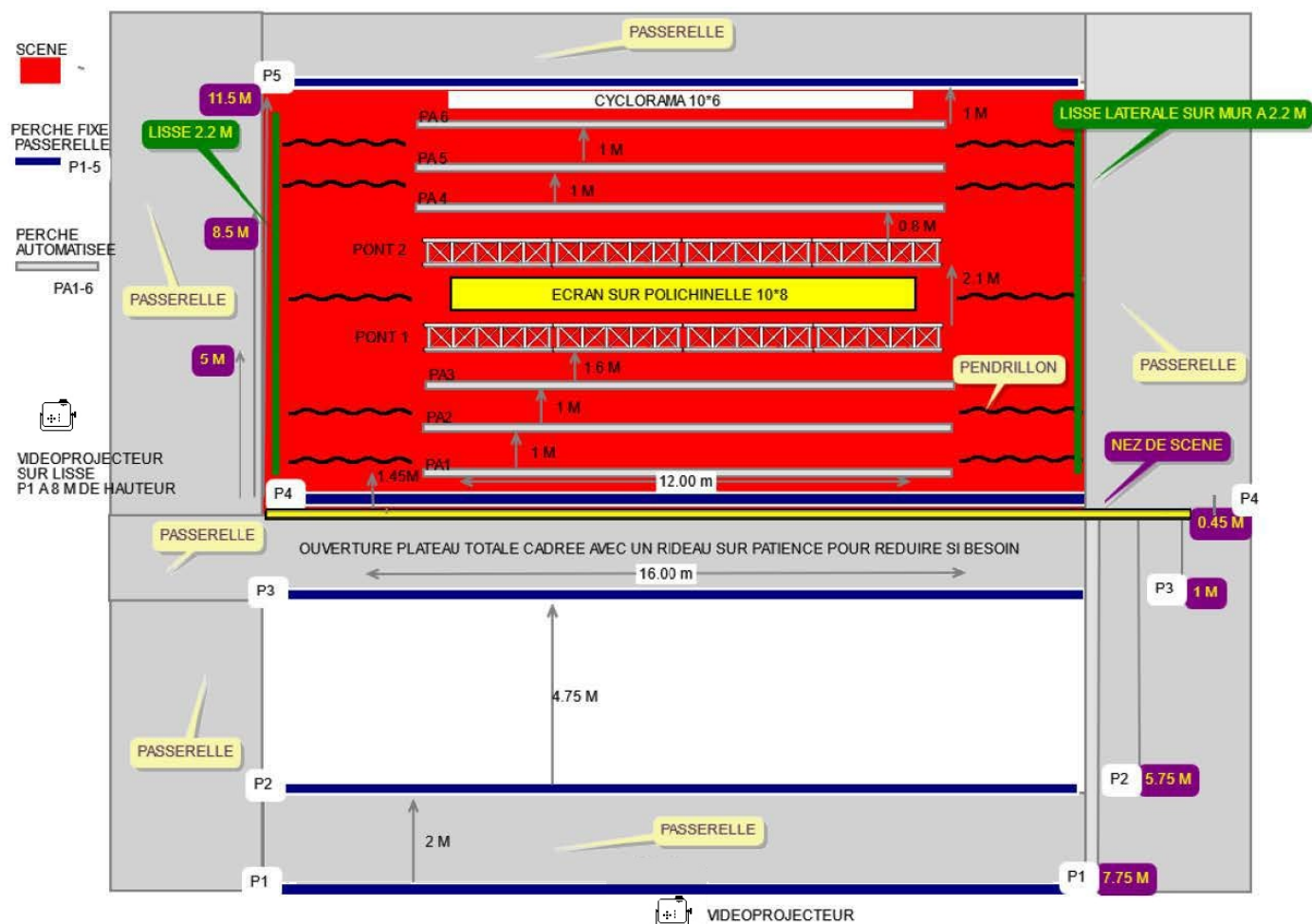


le bascala

12 rue de la Briqueterie - 31150 Bruguières  
05.61.82.64.37 | www.le-bascala.com

Version 06/01/2025

# PERCHES



le bascala

12 rue de la Briqueterie - 31150 Bruguieres

05.61.82.64.37 | www.le-bascala.com

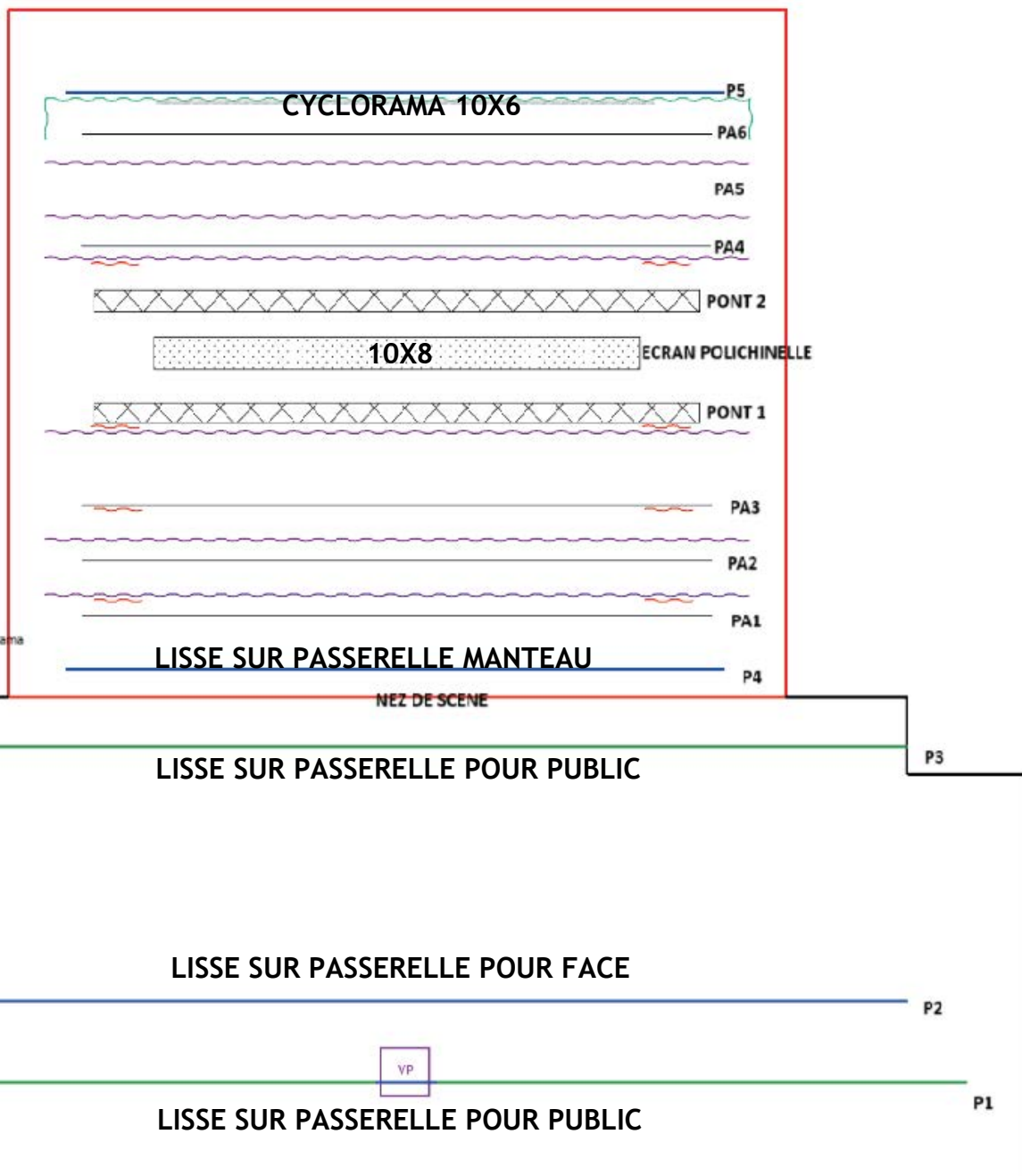
Version 06/01/2025



# FRISES/PENDRILLONS

## Légende :

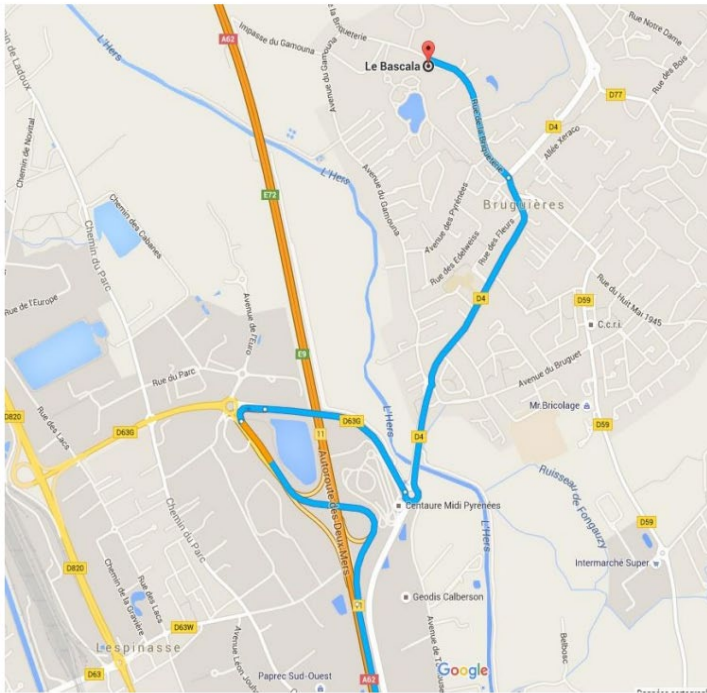
-  Espace scénique (1.6m d'ouverture, 11.5 m de profondeur)
-  Passere les techniques (accès par escenseur)
-  Ecran de projection: 10m d'ouverture, 6m de profondeur, 0.40m de largeur
-  Ponts motorisés: poutres de 300mm, 12 m d'ouverture
-  Vidéoprojecteur
- PA1 = Perches automatisées
-  Fendrillons fixes 5.80m de hauteur par 1.90 de large
-  Frises fixes: 13m d'ouverture par 1.30m de hauteur
-  Fond noir fixe en fond de scène avec cyclorama



le bascala

# ACCES PARKING

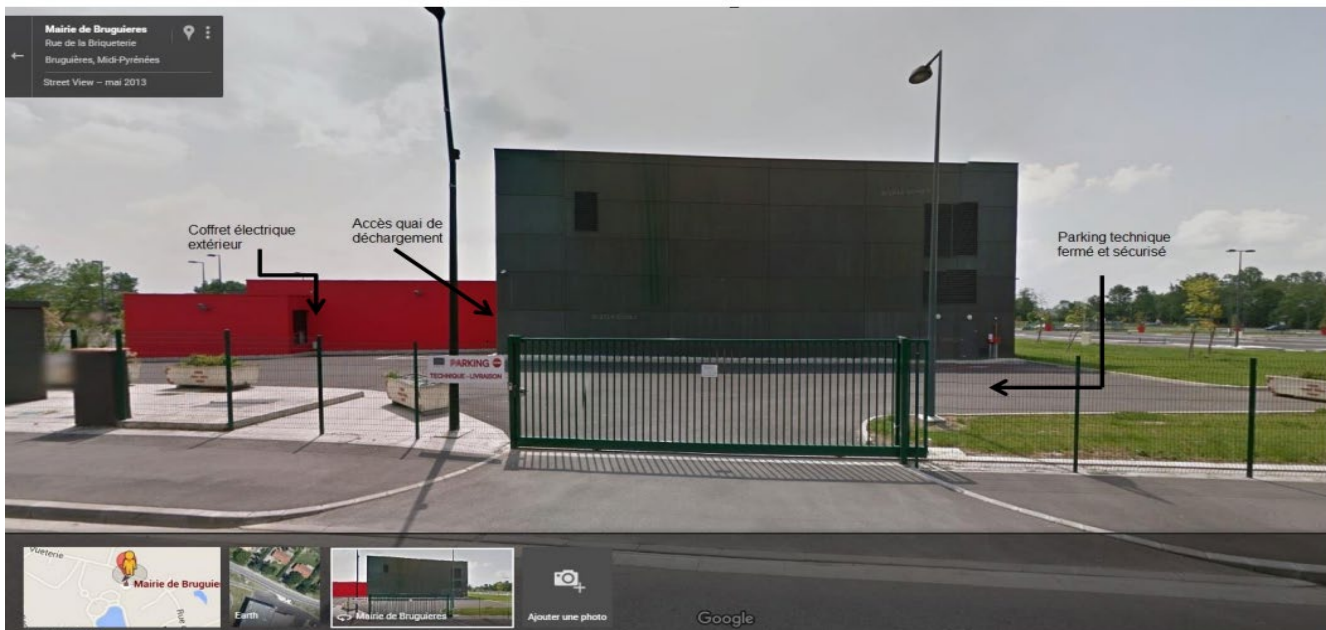
## Salle Le BASCALA - Bruguères Accès Parking Technique



### A62 (L'Autoroute des Deux Mers)

- Prendre la sortie 11 (Saint-Jory/Fronton/Saint-Alban)
- Suivre direction Bruguères, (2 km)
- Au rond-point à l'entrée de Bruguères suivre « LE BASCALA »

LE BASCALA | Mairie de Bruguères  
12 rue de la Briqueterie 31150 Bruguères | 05 61 82 64 37 | www.le-bascala.com



Lien Google maps :

<https://www.google.fr/maps/@43.7322223,1.4069583,3a,75y,199.17h,84.15t/data=!3m6!1e1!3m4!1s5-128dsK0mCNUZR8OsXqA!2e0!7i16384!8i8192?hl=fr>



# le bascala

12 rue de la Briqueterie - 31150 Bruguères  
05.61.82.64.37 | www.le-bascala.com  
Version 06/01/2025

# CONTACTS

---

## Technique

Mathieu SAINT-ANDRÉ - Régisseur Général

📧 [regie@le-bascala.com](mailto:regie@le-bascala.com)

📞 05.34.27.21.33

📞 06.30.15.85.79

Mathieu ZANATO - Services généraux

📧 [technique@le-bascala.com](mailto:technique@le-bascala.com)

📞 05.34.27.21.36

📞 06.16.86.32.86

## Administration

Pascale FORNES - Chargée de Production

📧 [pascale.fornes@le-bascala.com](mailto:pascale.fornes@le-bascala.com)

📞 05.34.27.21.31

📞 06.30.16.16.09

Virginie PAQUET - Assistante Administrative

📧 [accueil@le-bascala.com](mailto:accueil@le-bascala.com)

📞 05.61.82.64.37

Jérôme CAMPISTRON – Commercial

📧 [commercial@le-bascala.com](mailto:commercial@le-bascala.com)

📞 06.74.33.80.63

Coline CASSAGNES - Chargée de COM

📧 [service.com@le-bascala.com](mailto:service.com@le-bascala.com)

📞 05.62.22.97.88

📞 06.20.72.52.34

## Direction

Marie LEININGER - Directrice

📧 [direction@le-bascala.com](mailto:direction@le-bascala.com)

📞 05.34.27.21.32

Site internet :

<https://www.le-bascala.com/>



# le bascala

12 rue de la Briqueterie - 31150 Bruguières

05.61.82.64.37 | [www.le-bascala.com](http://www.le-bascala.com)

Version 06/01/2025

# PLAN D'ADAPTATION vierge

